

# Protegeix-te, protegim-nos

Protocol de mesures de prevenció durant la pandèmia de la Covid-19



## Per sortir de casa hauràs de:



Posar-te la mascareta



Dur les mans netes

## Abans d'entrar a l'església hauràs de:



Fer ús del gel hidroalcohòlic que t'oferirem

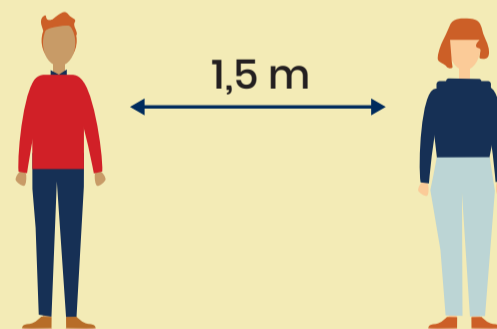


Evitar el contacte de les mans amb ulls, nas i boca

## Dins l'església hauràs de:



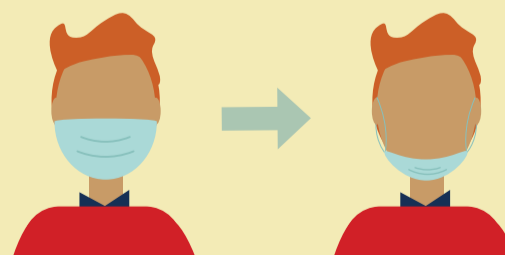
Deixar que t'ajudin a situar-te



Mantenir la distància de seguretat d'1,5 metres



Portar en tot moment la mascareta posada



Al combregar, no treure's la mascareta, només fer-la baixar



Església Arxidiocesana de Barcelona

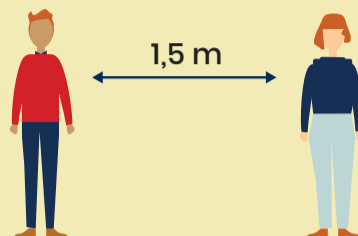
DELEGACIÓ DIOCESANA DE PASTORAL SACRAMENTAL

# Retorn al culte públic

Mesures de prevenció del contagi a l'interior dels temples



Venir amb temps, l'aforament màxim del temple és d'un 50% de la seva capacitat



Mantenir la distància d'1,5 metres en tot moment



Posar-se la mascareta



Utilitzar gel hidroalcohòlic

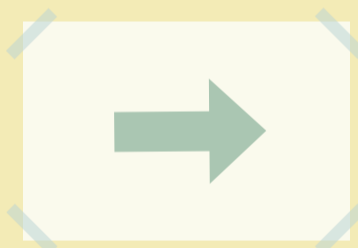


No agafar cap full ni cançoner

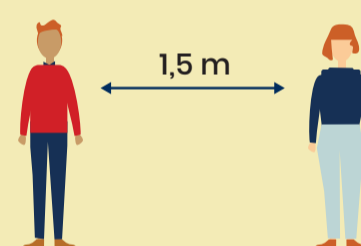
## Dins l'església hauràs de:



Ocupar els llocs assenyalats



Seguir les indicacions



Mantenir la distància d'1,5 metres en tot moment



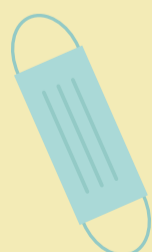
Combregar a la mà i sense guants



Evitar el gest de pau



No entrar en contacte amb les imatges



No deixar la mascareta al banc



No es farà col·lecta, podràs fer el donatiu a la sortida



Església Arxidiocesana de Barcelona

DELEGACIÓ DIOCESANA DE PASTORAL SACRAMENTAL