

# Protégete, protejámonos

Protocolo de medidas de prevención durante la pandemia de la Covid-19



## Para salir de casa deberás:



Ponerte la mascarilla



Limpiarte las manos

## Antes de entrar en la iglesia deberás:



Hacer uso del gel hidroalcohólico que te ofrecemos

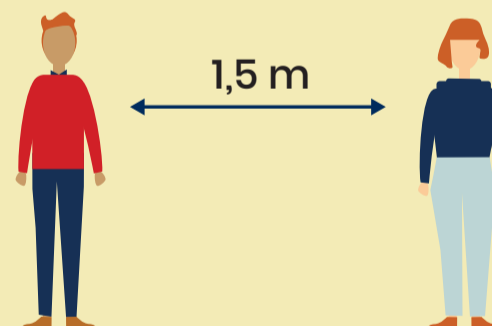


Evitar el contacto de las manos con los ojos, nariz y boca

## Dentro de la iglesia deberás:



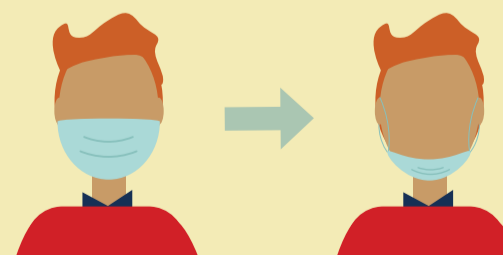
Permitir que te ayuden a ubicarte



Mantener la distancia de seguridad de 1,5 metros



Llevar puesta la mascarilla en todo momento



Al comulgar, no quitarse la mascarilla, sólo bajársela



Església Arxidiocesana de Barcelona

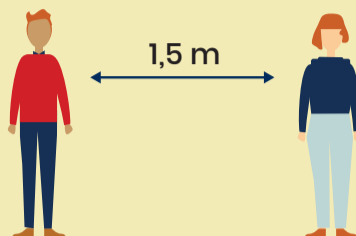
DELEGACIÓN DIOCESANA DE PASTORAL SACRAMENTAL

# Retorno al culto público

Medidas de prevención del contagio en el interior de los templos



Llegar con antelación, el aforo máximo del templo es de un 50% de su capacidad



Mantener la distancia de 1,5 metros en todo momento



Ponerse la mascarilla



Utilizar gel hidroalcohólico

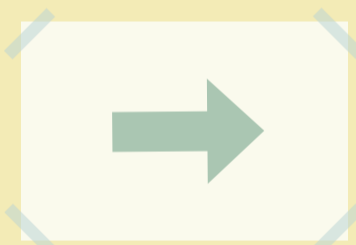


No coger ninguna hoja ni libro de cantos

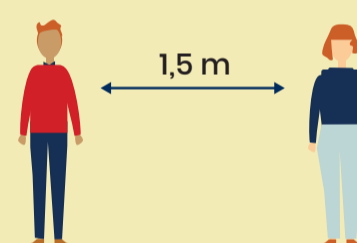
## Dentro de la iglesia deberás:



Ocupar los sitios señalados



Seguir las indicaciones



Mantener la distancia de 1,5 metros en todo momento



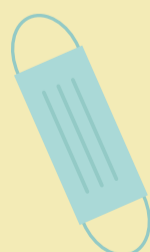
Comulgar en la mano y sin guantes



Evitar el gesto de la paz



No entrar en contacto con las imágenes



No dejar la mascarilla en el banco



No se harán colectas, podrás hacer tu donativo al salir



Església Arxidiocesana de Barcelona

DELEGACIÓN DIOCESANA DE PASTORAL SACRAMENTAL